

CÂMARA MUNICIPAL DE VILA POUCA DE AGUIAR



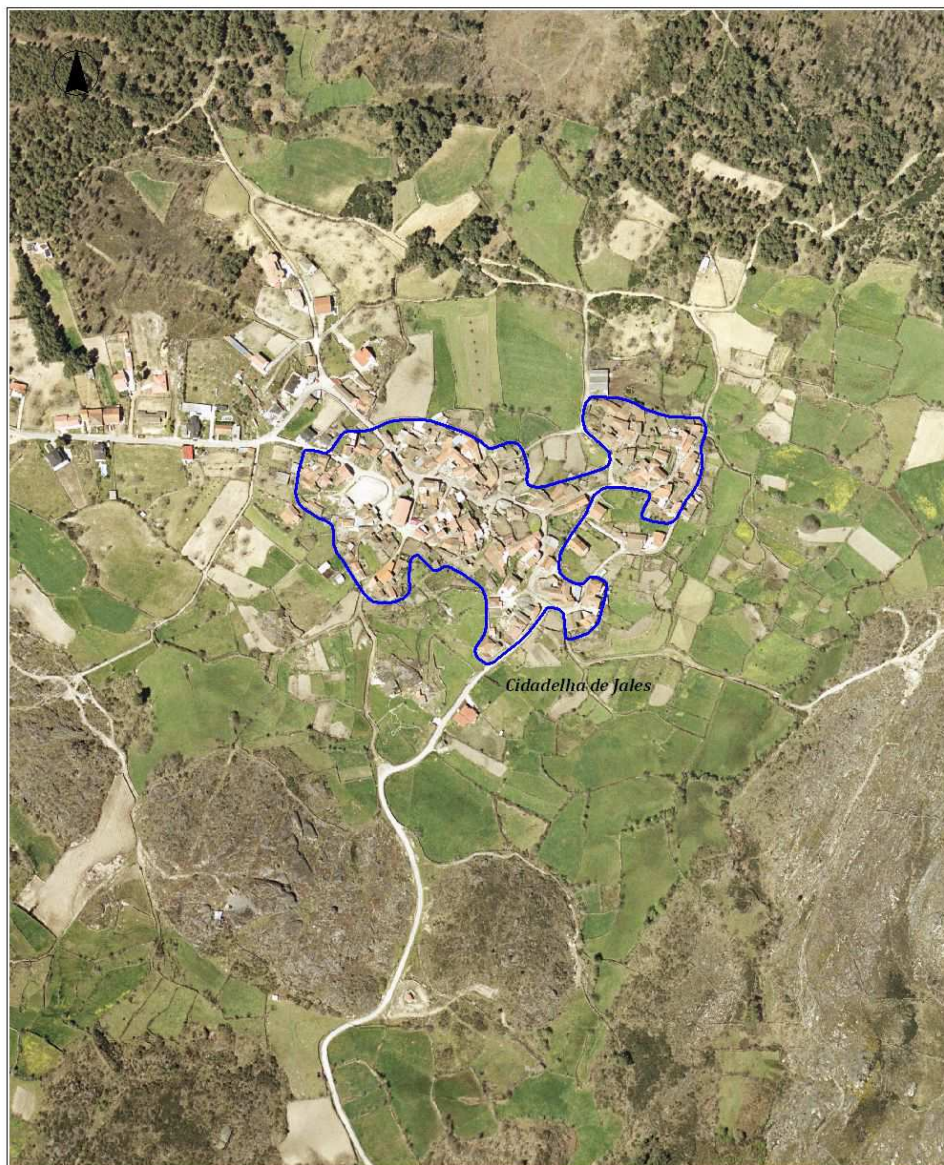
DELIMITAÇÃO DOS
NÚCLEOS URBANOS A PRESERVAR


LOCAL: ALFARELA DE JALES

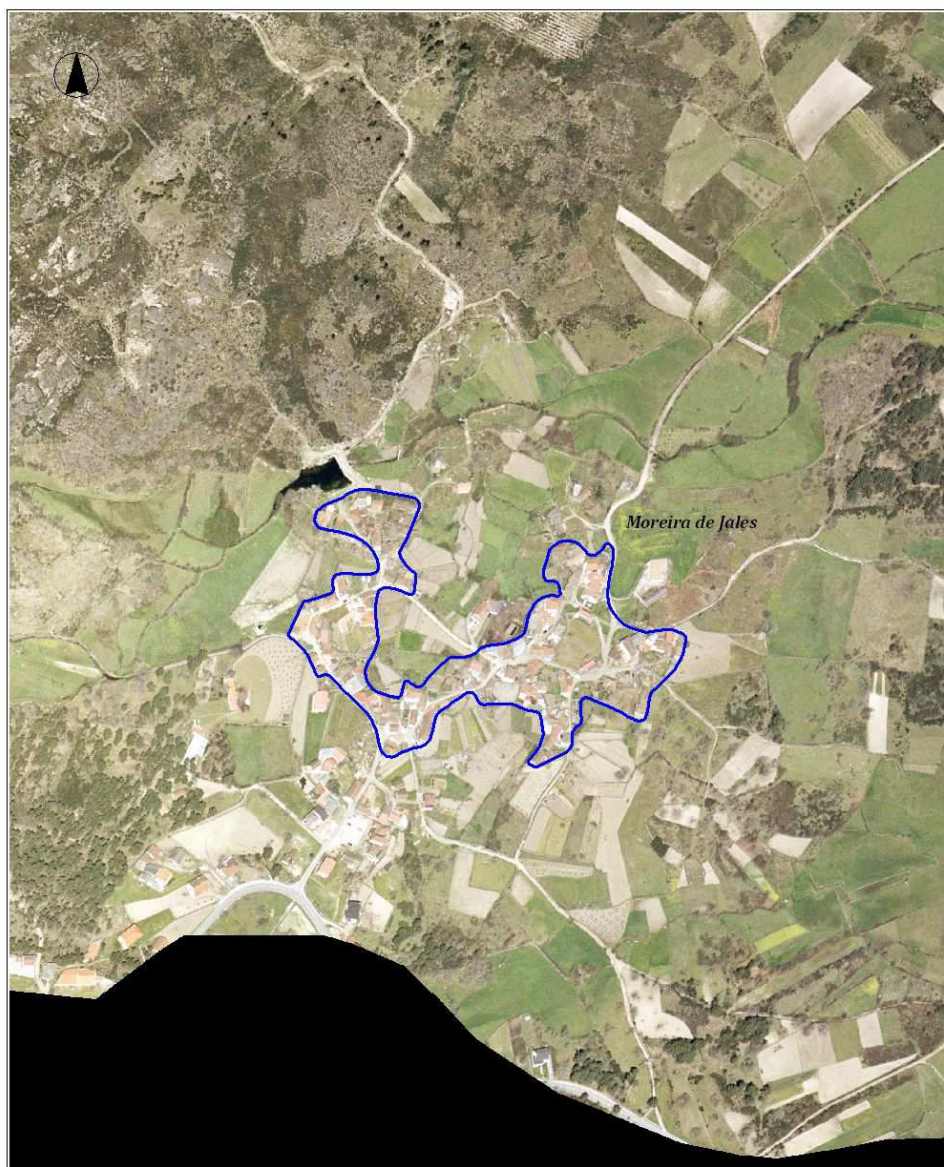
FREGUESIA: ALFARELA DE JALES

ESCALA 1:5000

Cobertura Aerofotográfica: Abril de 2004
Projeção Hayford-Gauss 73 Elipsóide Internacional



| CÂMARA MUNICIPAL DE VILA POUCA DE AGUIAR | | |
|---|--|--|
|  | DELIMITAÇÃO DOS NÚCLEOS URBANOS A PRESERVAR | LOCAL: CIDADELHA DE JALES |
| | | FREGUESIA: ALFARELA DE JALES |
| | | ESCALA 1:5000 Cobertura Aerofotográfica: Abril de 2004 Projeção Hayford-Gauss 73 Elipsóide Internacional |



CÂMARA MUNICIPAL DE VILA POUCA DE AGUIAR



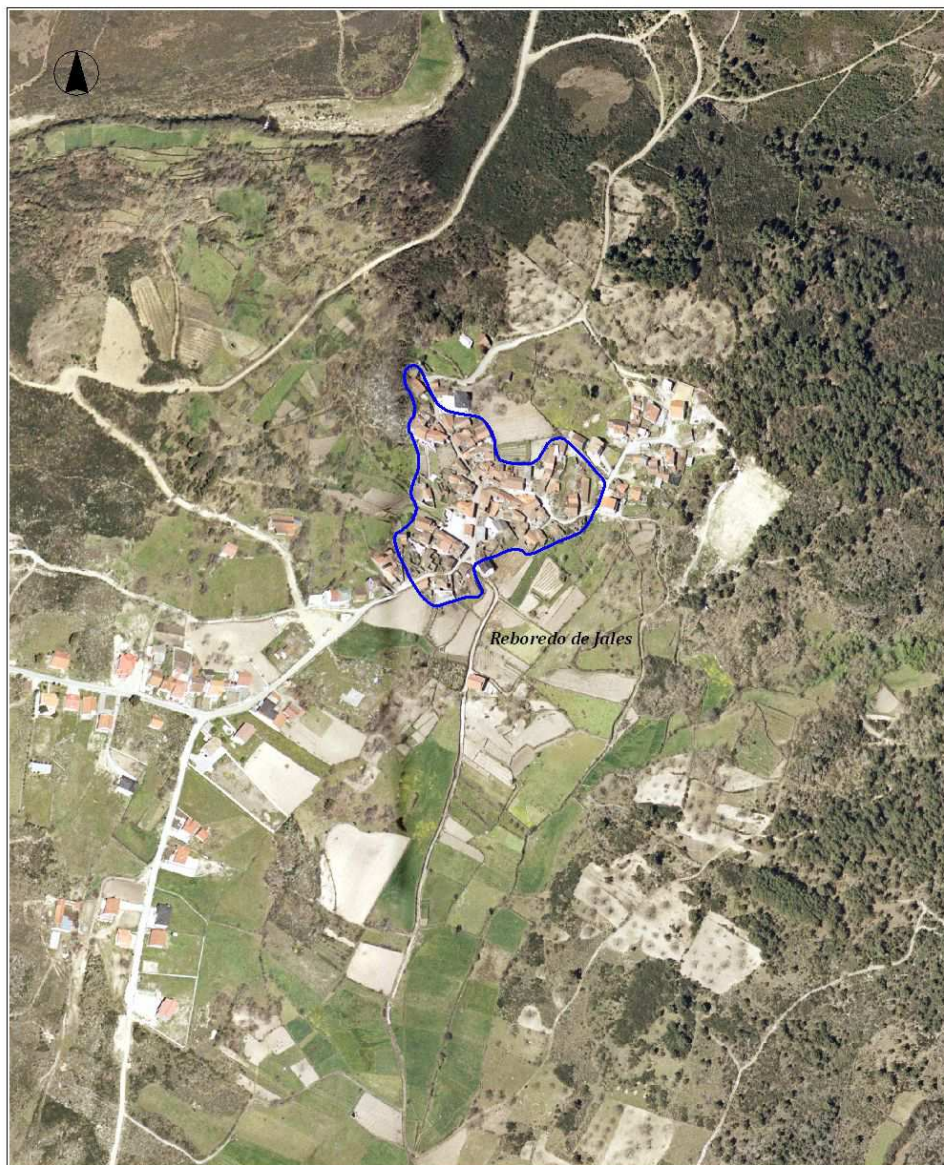
DELIMITAÇÃO DOS
NÚCLEOS URBANOS A PRESERVAR

LOCAL: MOREIRA DE JALES

FREGUESIA: ALFARELA DE JALES

ESCALA 1:5000

Cobertura Aerofotográfica: Abril de 2004
Projeção Hayford-Gauss 73 Elipsóide Internacional



CÂMARA MUNICIPAL DE VILA POUCA DE AGUIAR



DELIMITAÇÃO DOS
NÚCLEOS URBANOS A PRESERVAR

LOCAL: REBOREDO DE JALES

FREGUESIA: ALFARELA DE JALES

ESCALA 1:5000

Cobertura Aerofotográfica: Abril de 2004
Projeção Hayford-Gauss 73 Elipsóide Internacional